



**COMUNE DI VALGREGHENTINO**  
**PROVINCIA DI LECCO**

**DOCUMENTO SEMPLIFICATO DEL RISCHIO**  
**IDRAULICO COMUNALE**

R.R. n.7 del 23/11/2017 e smi

**CARTOGRAFIA DI SINTESI**

<b>TAV.</b> <b>1</b>	<b>COMUNE DI VALGREGHENTINO</b> Piazza Roma, n. 2 - 23857 Valgrehentino (LC) Tel: +39 0341 604507 - Fax. 0341 660063 e-mail: protocollo@comune.valgrehentino.lc.it pec: comune.valgrehentino@pec.regione.lombardia.it		<b>DATA: GENNAIO 2023</b>
			<b>SCALA: 1:10.000</b>
<b>REVISIONE</b>	<b>STATO</b>	<b>DATA</b>	<b>PROFESSIONISTA INCARICATO:</b>
01	DEFINITIVO	01/2023	<b>DOSS. GEOL. MATTEO LAMBRUGO</b> via C. Alberto, n.10 - 23822 BELLANO (LC) tel: 3490565625 e-mail: matteo.lambrugo@geosgl.it pec: matteo.lambrugo@pec.geosgl.it
			<i>In collaborazione con:</i> <b>DOSS. GEOL. PIETRO ALBORGHETTI</b> via Magnodeno, n.11a - 23900 LECCO (LC) Cell: 348 7054778 e-mail: pietroalbo@virgilio.it pec: pietro.alborghetti@pec.epap.it

**LEGENDA**

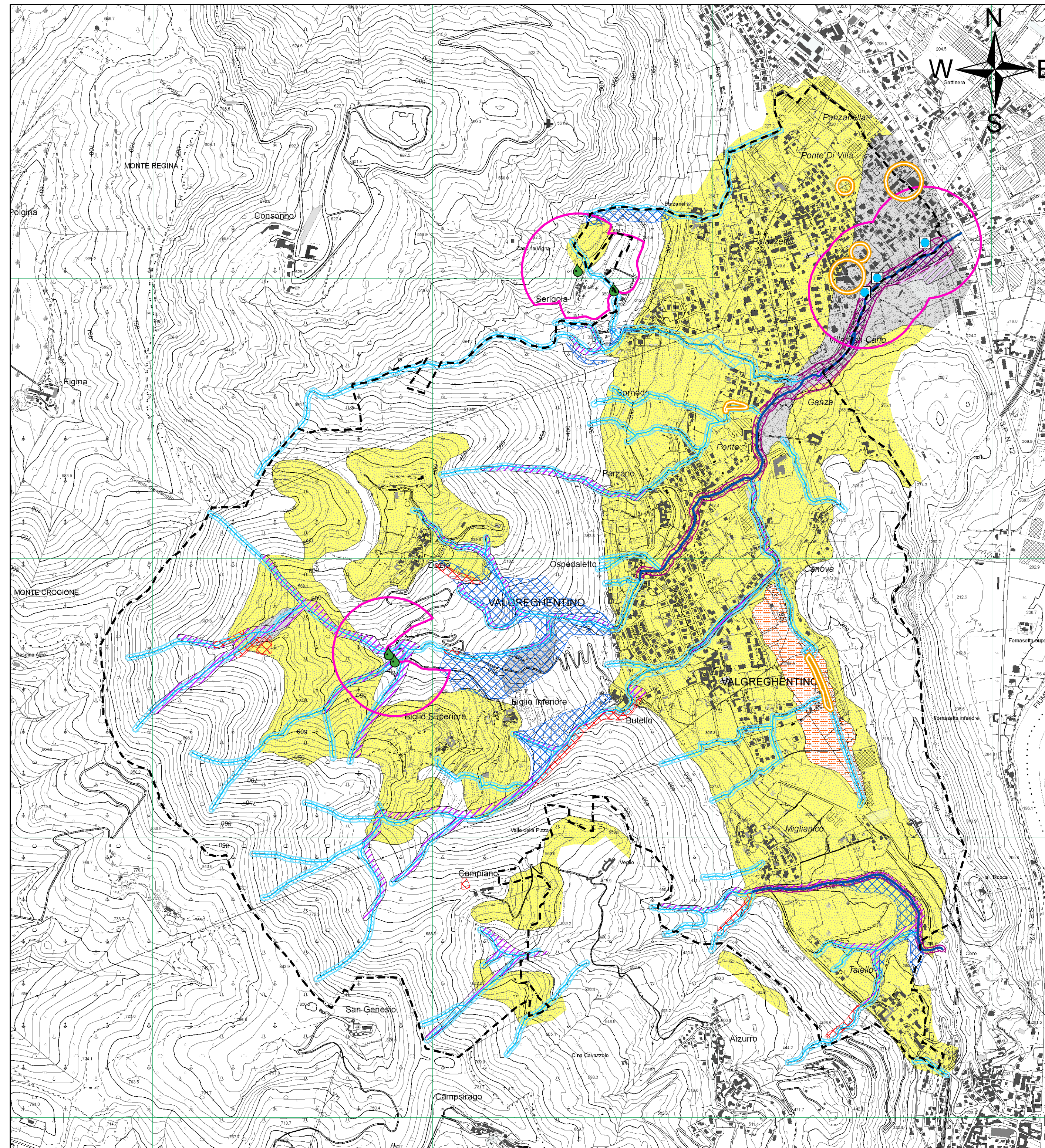
Confine comunale.

**ESONDAZIONI E DISSESTI MORFOLOGICI DI CARATTERE TORRENTIZIO**

Aree interessate da alluvioni frequenti (P3/H) -  
Aree a pericolosità di esondazione molto elevata (Ee).

Aree interessate da alluvioni poco frequenti (P2/M) -  
Aree a pericolosità di esondazione elevata (Eb).

Aree interessate da alluvioni rare (P1/L) -  
Aree a pericolosità di esondazione media o moderata (Em).



**FORME E PROCESSI GRAVITATIVI DI VERSANTE**

Corpo di frana attivo.

Corpo di frana quiescente.

**ELEMENTI IDROGRAFICI E IDROGEOLOGICI**

Corso d'acqua del reticolo idrografico:  
a = principale; b = minore.

Fascia di rispetto dei corsi d'acqua del reticolo idrico:  
a = principale; b = minore.

Sorgente captata per uso pubblico.

Pozzo per uso pubblico.

Area interessata da criticità idraulica della pubblica fognatura (acque bianche o mista).

**PERMEABILITA' DEI TERRENI DI COPERTURA**

Grado di permeabilità da molto basso a basso  
K= < 10<sup>-5</sup> cm/sec.

Grado di permeabilità da medio a elevato  
K= da 10<sup>-4</sup> a 1 cm/sec.

Grado di permeabilità elevato  
K= > 1 cm/sec.